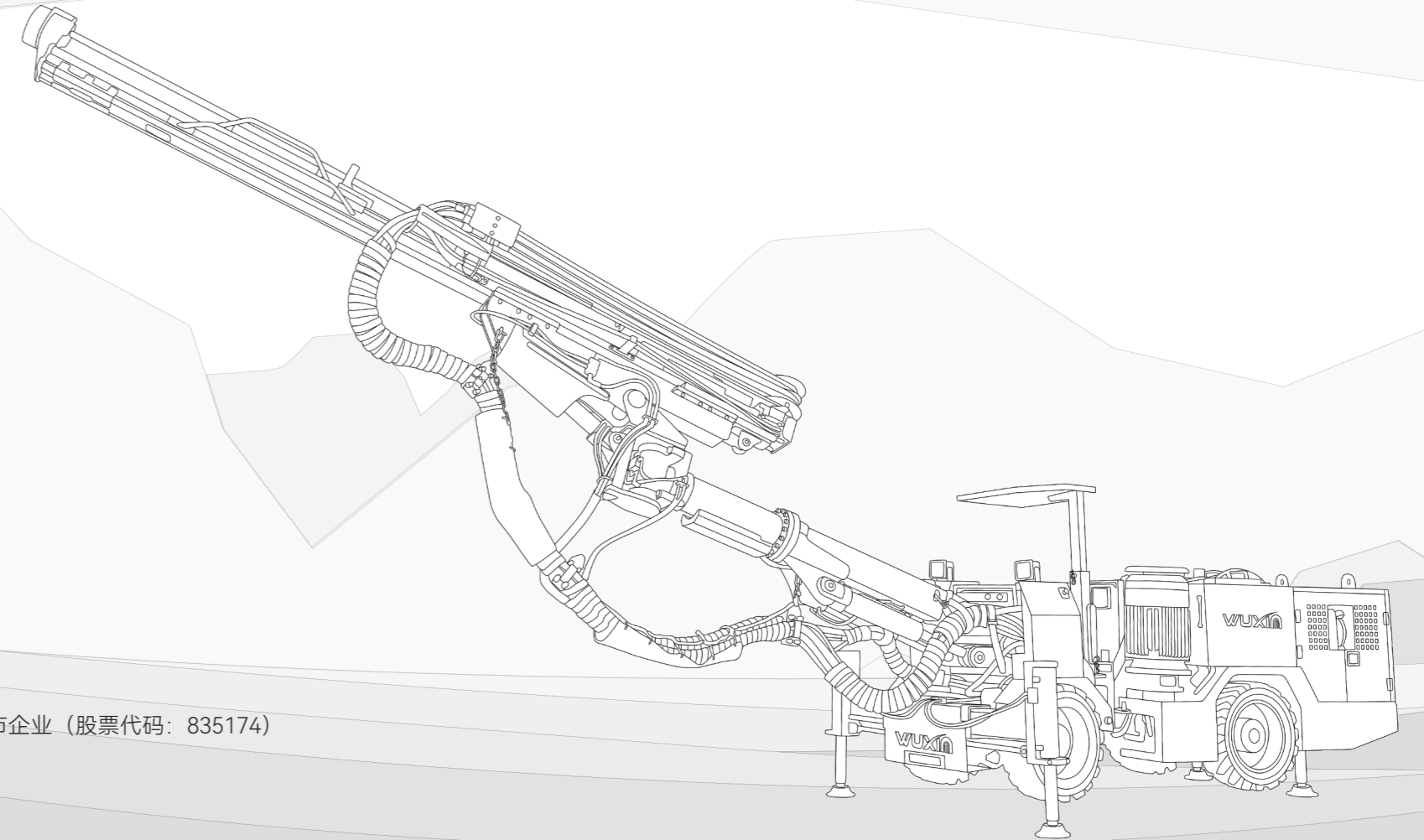


矿山与岩石开挖成套智能装备

让巷道开拓更快、更轻松、更安全



湖南五新隧道智能装备股份有限公司
HUNAN WUXIN TUNNEL INTELLIGENT EQUIPMENT CO., LTD.

地址：湖南省长沙经济技术开发区泉塘街道盼盼路 18-1 号
咨询电话：0731-85283118 售后热线：400-600-5686
企业邮箱：tunnel@hn-wuxin.com

www.wuxinsuizhuang.com

2025年03月版



微信公众号



官方网站



五新商城



五新矿山装备视频号

A 股上市企业 (股票代码: 835174)



企业简介

- 行业**唯一**一家A股上市企业（股票代码：835174）
- 国家级**专精特新**企业
- 全国制造业“**单项冠军**”企业
- 《铁路大型施工机械—隧道凿岩台车》**标准参编单位**
- 服务海内外**5000**多个项目

专注钻爆法施工装备技术创新
助力客户实现**机械化换人 自动化减人 智能化无人**



矿山开采
Mining



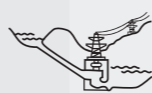
隧道
Tunneling



地下洞库
Underground Cavern



引供水工程
Irrigation Engineering



水电站
Hydropower Station



公司拥有**省级企业技术中心**

省级新奥法施工装备工程技术研究中心

一座 **36000** 平方米数字化工厂

持有发明专利 **430** 余项，
其中四项发明专利先后荣获第19届、第21届、第22届
中国专利优秀奖，湖南省科学进步二等奖
中国机械工业技术二等奖



服务网络



配件与服务



配件供应

线上线下一体化自营
国内外 50 余个服务网店与配件仓库及时响应



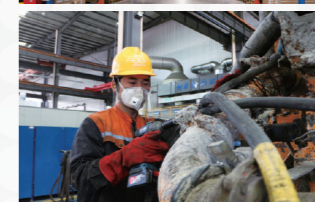
大修服务

延长设备使用寿命



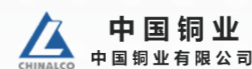
培训服务

免费培养行业操作手 1000+ 人



扫描二维码
线上购买五新原装配件

合作伙伴





发展历程

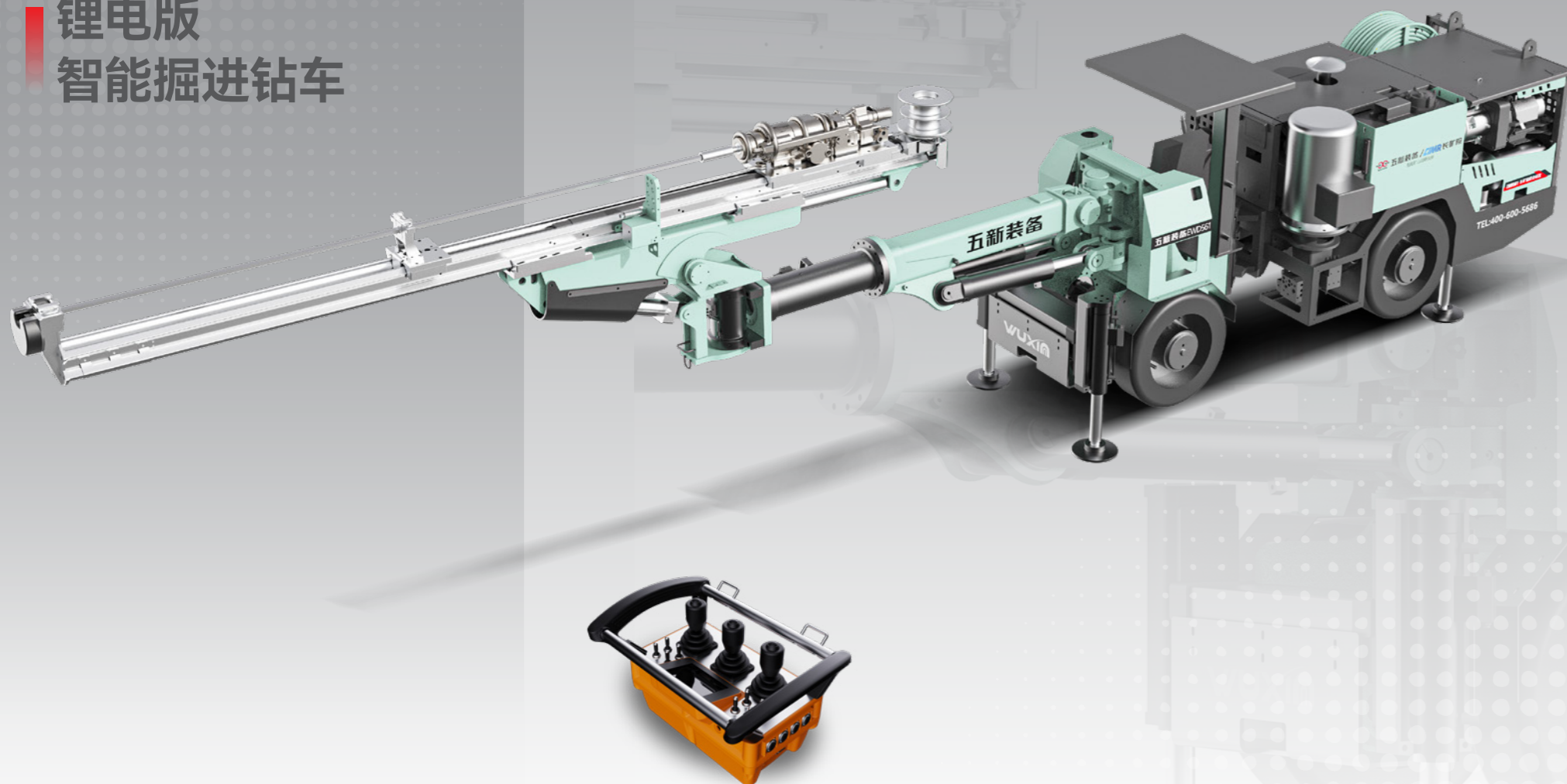


<p>▶ 2010</p> <p>五新重装创立 五新服务于世界第四大水电站——溪洛渡水电站</p>	<p>▶ 2012</p> <p>进入南亚市场，服务于巴基斯坦 N-J 水电站</p>	<p>▶ 2014</p> <p>推出明星产品 混凝土湿喷机 CHP25B</p>	<p>▶ 2017</p> <p>成功研发国内首台自动浇筑衬砌台车，彻底改变二衬浇筑模式</p>	<p>▶ 2020</p> <p>推出全球首台双曲臂凿岩台车，首创曲臂臂架结构</p>	<p>▶ 2022</p> <p>五新进入中亚市场和俄罗斯市场；隧道（隧洞）衬砌台车获全国制造业“单项冠军”；推出国际品牌 Uniroc</p>	<p>▶ 2024</p> <p>成功研发国内首创全电脑衬砌台车和双滑臂电脑凿岩台车；推出 WD582、WD561-Max 等小断面施工利器</p>
<p>▶ 2011</p> <p>成功研发国内首台大型车载式湿喷机 CHP30C，进入隧道机械领域</p>	<p>▶ 2013</p> <p>进入东南亚市场，服务于老挝南洞 1 号水电站</p>	<p>▶ 2016</p> <p>进入非洲市场，服务于肯尼亚内马铁路；进入欧洲市场，服务于马其顿 KO 公路</p>	<p>▶ 2018</p> <p>五新服务于“中国高铁走出国门第一单”——印尼雅万高铁</p>	<p>▶ 2021</p> <p>五新装备成为首批北交所上市公司；进入小断面隧洞、巷道机械领域</p>	<p>▶ 2023</p> <p>衬砌台车经过权威鉴定达到国际先进水平；双曲臂凿岩台车成为行业爆款；推出矿山开采成套设备</p>	

EWD561

锂电版
智能掘进钻车

电池驱动 零排放 更经济



适用范围

- 适用于4m²-21m²的矿山巷道、抽水蓄能电站、水电站、水库灌溉隧洞的掘进钻孔作业和锚杆孔作业。

主要特点

- 外形尺寸小，最小可满足1.9×1.9m工作断面；
- 配置18kW凿岩机，钻孔速度快，最高3m/分钟；
- 遥控操作，简单易学，作业安全；
- 锂电动力取代柴油动力，零碳排放，噪音低，发热低。



主要技术参数

整机参数

外形尺寸	mm	8500×1300×1600/2100
总重	t	8.5
转弯半径(外/内)	mm	4900/2250
轴距	mm	2000
爬坡角度	°	15(Max)
行驶速度	km/h	5(Max)
离地间隙	mm	230
最小作业范围	m	1.9×1.9
推荐作业范围	m	2.2×2.2-3.6×3.6

凿岩机

钻孔范围	mm	Φ41~Φ89
功率	kW	18
频率	Hz	60
液压系统额定压力	bar	210
液压系统最大压力	bar	230

推进梁

型号	单位	A型标配	B型选配	C型选配
总长	mm	5262	4658	4168
钻杆长度	mm	3700	3090	2600
孔深	mm	3400	2800	2300
重量(含凿岩机)	kg	610	570	540
推进力	kN	7~15	7~15	7~15

空气系统

工作压力	bar	8
工作流量	L/min	410

供水系统

工作压力	bar	8~12
工作流量	L/min	25~80

电气系统

总装机功率	kW	62
主电机	kW	55
电压	V	380(标配)/660(选配)
频率	Hz	50

钎具

钻杆	-	T38-H35-R32-3700
钻头	-	R32-Φ45
扩孔钻头	-	R32-Φ89
钎尾	-	T38
连接套	-	T38-T38-190

底盘

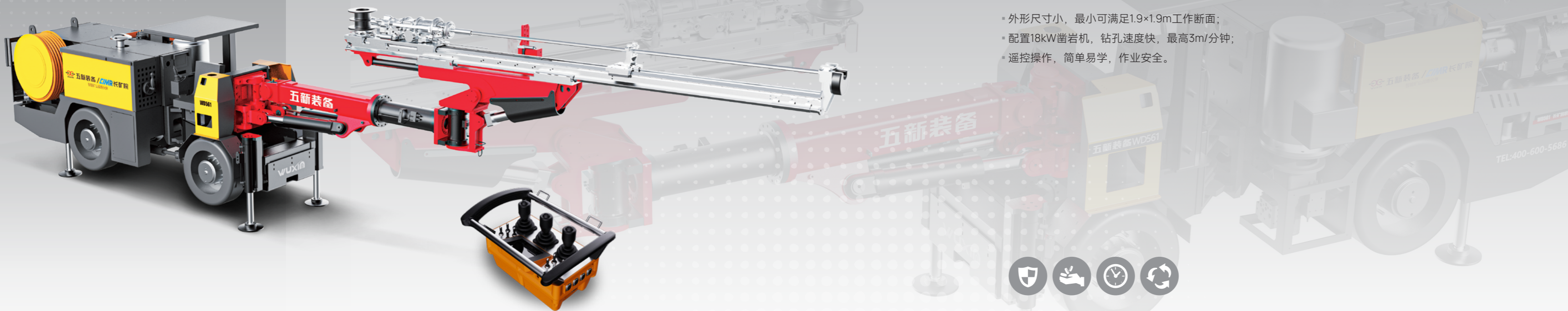
磷酸铁锂电池	-	1×38kW.h@100A.h
永磁电机	kW	1×50

WD561

智能掘进钻车

矿安型号 CYTJ45(D)

小个子 大能量



适用范围

- 适用于4m²-21m²的矿山巷道、抽水蓄能电站、水电站、水库灌溉隧洞的掘进钻孔作业和锚杆孔作业。

主要特点

- 外形尺寸小，最小可满足1.9×1.9m工作断面；
- 配置18kW凿岩机，钻孔速度快，最高3m/分钟；
- 遥控操作，简单易学，作业安全。

主要技术参数

整机参数

外形尺寸	mm	8500×1300×1600/2100
总重	t	8.5
转弯半径(外/内)	mm	4900/2250
轴距	mm	2000
爬坡角度	°	15(Max)
行驶速度	km/h	5(Max)
离地间隙	mm	230
最小作业范围	m	1.9×1.9
推荐作业范围	m	2.2×2.2-3.6×3.6

凿岩机

钻孔范围	mm	Φ41~Φ89
功率	kW	18
频率	Hz	60
液压系统额定压力	bar	210
液压系统最大压力	bar	230

推进梁

型号	单位	A型标配	B型选配	C型选配
总长	mm	5262	4658	4168
钻杆长度	mm	3700	3090	2600
孔深	mm	3400	2800	2300
重量(含凿岩机)	kg	610	570	540
推进力	kN	7~15	7~15	7~15

空气系统

工作压力	bar	8
工作流量	L/min	410

供水系统

工作压力	bar	8~12
工作流量	L/min	25~80

电气系统

总装机功率	kW	62
主电机	kW	55
电压	V	380(标配)/660(选配)
频率	Hz	50

钎具

钻杆	-	T38-H35-R32-3700
钻头	-	R32-Φ45
扩孔钻头	-	R32-Φ89
钎尾	-	T38
连接套	-	T38-T38-190

WD561-Mini

智能掘进钻车

高效节能王



适用范围

适用于4m²-21m²的矿山巷道、抽水蓄能电站、水电站、水库灌溉隧洞的掘进钻孔作业和锚杆孔作业。

主要特点

- 配置8kW凿岩机，工作效率高，耗能低；
- 采用四轮驱动，底盘搭载66kW发动机动力系统；
- 配置55kW电机泵组，液压系统动力充足，轻松应对各种工况；
- 遥控操作，简单易学，作业安全。



主要技术参数

整机参数

外形尺寸	mm	8200×1300×1600/2100
总重	t	8.5
转弯半径(外/内)	mm	4650/2250
轴距	mm	2000
爬坡角度	°	15(Max)
行驶速度	km/h	5(Max)
离地间隙	mm	230
最小作业范围	m	1.9×1.9
推荐作业范围	m	2.2×2.2-3.6×3.6

凿岩机

钻孔范围	mm	Φ33~Φ76
功率	kW	8
频率	Hz	60
液压系统额定压力	bar	210
液压系统最大压力	bar	230

推进梁

型号	单位	A 型标配	B 型选配
总长	mm	4300	3810
钻杆长度	mm	3090	2600
孔深	mm	2800	2300
重量(含凿岩机)	kg	450	420
推进力	kN	7~15	7~15

空气系统

工作压力	bar	8
工作流量	L/min	410

供水系统

工作压力	bar	8~12
工作流量	L/min	25~80

电气系统

总装机功率	kW	62
主电机	kW	55
电压	V	380(标配)/660(选配)
频率	Hz	50

钎具

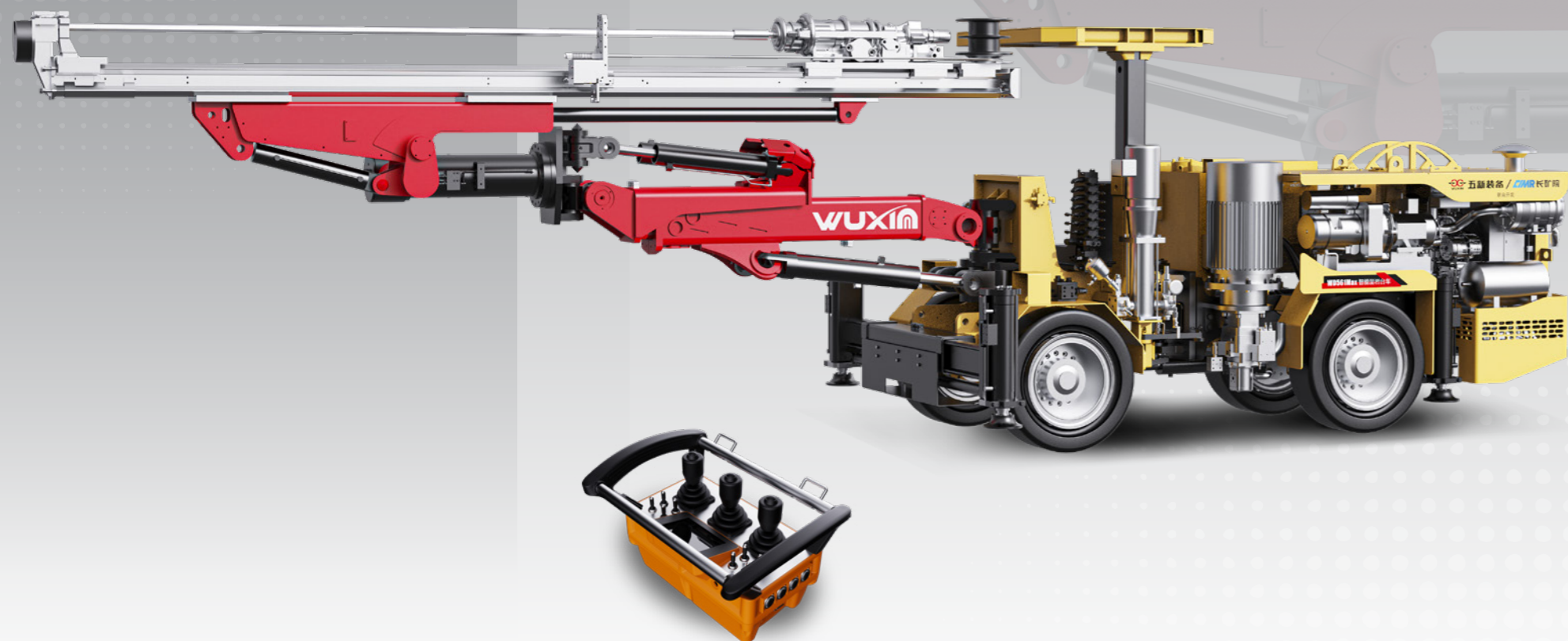
钻杆	-	R32-H28-R28-3090
钻头	-	R28-Φ41
扩孔钻头	-	R28-Φ76
钎尾	-	R32

WD561-Max

体型更小 作业面更大

智能掘进钻车

矿安型号 CYTJ45(H)/CYTJ45(G)



适用范围

适用于4m²-28m²的矿山巷道、抽水蓄能电站、水电站、水库灌溉隧洞的掘进钻孔作业和锚杆孔作业。

主要特点

- 长距离伸缩推进梁和伸缩臂的组合设计，操作更灵活；
- 底盘、车架分体模块化设计，进出罐笼下井拆分更方便；
- 钻臂快速定位，自动钻孔，工作效率高；
- 遥控操作，简单易学，作业安全；
- 合理化设计，优化布局，便捷维修。



主要技术参数

整机参数

外形尺寸	mm	9000×1600(前)/1300(后)×1725/2225
总重	t	9
转弯半径(外/内)	mm	4900/2150
轴距	mm	2000
爬坡角度	°	15(Max)
行驶速度	km/h	8(Max)
离地间隙	mm	230
最小作业范围	m	2.8×2.8
推荐作业范围	m	3.2×3.2-4.5×4.5

凿岩机

钻孔范围	mm	Φ41~Φ89
功率	kW	18
频率	Hz	60
液压系统额定压力	bar	210
液压系统最大压力	bar	230

推进梁

型号	单位	A 型标配	B 型选配	C 型选配
总长	mm	5873	5262	4658
钻杆长度	mm	4305	3700	3090
孔深	mm	4000	3400	2800
重量(含凿岩机)	kg	640	610	570
推进力	kN	7~15	7~15	7~15

空气系统

工作压力	bar	8
工作流量	L/min	410

供水系统

工作压力	bar	8~12
工作流量	L/min	25~80

电气系统

总装机功率	kW	62
主电机	kW	55
电压	V	380(标配)/660(选配)
频率	Hz	50

钎具

钻杆	-	T38-H35-R32-4305
钻头	-	R32-Φ45
扩孔钻头	-	R32-Φ89
钎尾	-	T38
连接套	-	T38-T38-190

WD581

智能掘进钻车

矿安型号 CYTJ45(E)

高效钻孔 智能操控



适用范围

- 适用于7m²-35m²的矿山巷道、抽水蓄能电站、水电站、水库灌溉隧洞的掘进钻孔作业和锚杆孔作业，最小工作面3.2m×3.2m。

主要特点

- 轻松**: 电比例液压控制，与全液压控制相比，操作更简单，钻孔定位更方便、灵活、精确；
- 高效**: 具备自动钻孔、自动回退、自动防卡钎、自动停止冲击等功能，有效提高钻具使用寿命和钻孔深度；
- 智能**: 数字化记录钻孔数量、钻孔深度等数据，实时对施工情况进行监督及评估；
- 安全**: 配备自诊断和安全语音报警系统，实时监控和故障检测，并进行语音播报，符合智能矿山建设规范要求。



主要技术参数

整机参数

外形尺寸	mm	11700×1800×2100/2900
总重	t	13.6
转弯半径(外/内)	mm	5600/3150
轴距	mm	2800
爬坡角度	°	15(Max)
行驶速度	km/h	15(Max)
离地间隙	mm	265
最小作业范围	m	3.2×3.2
推荐作业范围	m	3.6×3.6-5.5×5.5

凿岩机

钻孔范围	mm	Φ41~Φ89
功率	kW	18
频率	Hz	60
液压系统额定压力	bar	210
液压系统最大压力	bar	230

推进梁

型号	单位	A型标配	B型选配	C型选配
总长	mm	5873	5262	4658
钻杆长度	mm	4305	3700	3090
孔深	mm	4000	3400	2800
重量(含凿岩机)	kg	640	610	570
推进力	kN	7~15	7~15	7~15

空气系统

工作压力	bar	8
工作流量	L/min	410

供水系统

工作压力	bar	8~12
工作流量	L/min	25~80

电气系统

总装机功率	kW	62
主电机	kW	55
电压	V	380(标配)/660(选配)
频率	Hz	50

钎具

钻杆	-	T38-H35-R32-4305
钻头	-	R32-Φ45
扩孔钻头	-	R32-Φ89
钎尾	-	T38
连接套	-	T38-T38-190

WD582

双层推进梁 凿岩更省心

两臂矿用液压掘进钻车

矿安型号 CYTJ45/2



适用范围

- 适用于8m²-45m²的矿山巷道、水利水电、公路铁路、地下洞库、隧道掘进孔作业，最小工作断面3.6m x 3.6m。

主要特点

- 双层推进梁配置，适应不同长度钻杆的灵活匹配，可选配其他规格推进梁；
- 铰接式底盘，紧凑的车身设计及优越的转弯性能，转场更灵活；
- 智能化人机互动界面，凿岩参数灵活配置，最大化提高钻进效率；
- 驾驶室符合FOPS/ROPS认证，配置发动机灭火系统，大幅度提高作业安全。



主要技术参数

整机参数

外形尺寸	mm	11600×2000×2200/3000
总重	t	21.5
转弯半径(外/内)	mm	6500/3200
轴距	mm	3050
爬坡角度	°	15(Max)
行驶速度	km/h	15(Max)
离地间隙	mm	320
最小作业范围	m	3.6×3.6
推荐作业范围	m	4.5×4.5-7.0(W)×6.0(H)

凿岩机

钻孔范围	mm	Φ41~Φ89
功率	kW	18
频率	Hz	60
液压系统额定压力	bar	210
液压系统最大压力	bar	230

推进梁

总长	mm	4010(Min)/5840(Max)
钻杆长度	mm	2500~4305
孔深	mm	2195(Min)/4000(Max)
重量, 含凿岩机	kg	640
推进力	kN	7~15

空气系统

工作压力	bar	8
工作流量	L/min	1080

供水系统

工作压力	MPa	1~2.5
工作流量	L/min	200

电气系统

总装机功率	kW	130
主电机	kW	2×55
电压	V	380(标配)/660(选配)
频率	Hz	50

钎具

钻杆	-	T38-H35-R32-4305
钻头	-	R32-Φ45
扩孔钻头	-	R32-Φ89
钎尾	-	T38
连接套	-	T38-T38-190

MT571

锚杆台车

矿安型号 CYTM41/2(A)

一机两用 树脂管缝双功能



适用范围

- 适用于9m²-36m²的非煤矿山、水利水电巷道内锚杆支护作业，最小工作断面3.2m×3.2m。

主要特点

- 遥控电比例操作系统，操作简单，易学易懂，安全可靠，精准定位；
- 通用性模块化底盘设计，便于设备维护管理；
- 具备树脂、管缝锚杆施工双功能，一机两用；
- 自动钻孔、自动防卡钎等功能，提高钻具寿命；
- 施工数据自动录存，通过“五新服务app”实现井下施工数据上传；
- 具备故障自诊断和安全语音报警系统。

主要技术参数

整机参数

外形尺寸	mm	10300×1800×2100/2900
总重	t	13.8
转弯半径(外/内)	mm	5800/3150
轴距	mm	2800
爬坡角度	°	15(Max)
行驶速度	km/h	15(Max)
离地间隙	mm	255
锚杆类型	-	树脂锚杆&管缝锚杆
锚杆仓容量	根	10
最小作业范围	m	3.2×3.2
推荐作业范围	m	3.6×3.6-5.5×5.5

凿岩机

钻孔范围	mm	Φ32-Φ55
功率	kW	8
频率	Hz	60
液压系统额定压力	bar	210
液压系统最大压力	bar	230

推进梁

型号	单位	A型	B型
锚杆长度	mm	1800	2000
总长	mm	2950	3150
钻杆长度	mm	2175	2375
孔深	mm	1950	2150
总量(含凿岩机)	kg	630	650
推进力	kN	6-9	6-9

空气系统

工作压力	bar	8
工作流量	L/min	410

供水系统

水压	bar	8-12
水量	L/min	25-80

电气系统

总装机功率	kW	62
主电机	kW	55
电压	V	380(标配)/660(选配)
频率	Hz	50



WHP38H

高可靠性 高残值

混凝土湿喷机组



适用范围

- 适用于矿山巷道、公路铁路隧道、抽水蓄能电站、水电站、水库灌溉洞、地下洞库的喷锚支护作业。

主要特点

- 机械手动作灵活，施工无死角，工作范围大；
- 采用机械四轮驱动，前轮转向，动力充沛，最大爬坡能力达46%；
- 第八代新型臂架，通过1000万次疲劳破坏测试，臂架更耐用；
- 全面提升液压系统、电气系统防护等级，设备稳定性大幅提高；
- 配备油电双动力系统，正常施工使用电力驱动，停电时采用柴油动力应急工作；
- 可选配空压机。

主要技术参数

整机参数

外形尺寸(含泵管)	mm	3850×2700×3380
总重	t	14.4
转弯半径	mm	9000
柴油发动机额定功率	kW	96
电动机总功率 (液压系统+电气系统)	kW	67

行走系统

驱动方式	-	四轮驱动
最大行驶速度	km/h	25
最大爬坡度	%	46
最小离地间隙	mm	420
制动距离	m	5

泵送系统

理论喷射排量	m³/h	38
最大泵压力	MPa	23
输送管径(钢管、软管)	mm	Ø90~Ø80变径
喷射骨料最大粒径	mm	16
混凝土出口压力	MPa	12

空压机系统(选配)

工作排气压力	bar	6
工作风量	m³/min	22
电机功率	kW	90

臂架系统

最大喷射高度	m	15
最大喷射宽度	m	24
最小可喷射隧洞高度	m	5
最大作业深度	m	6

工作臂覆盖范围

最大作业断面范围 (高×宽×前伸)	m	5×5×7.4
最大作业断面范围 (高×宽×前伸)	m	15×24×12

速凝剂系统

速凝剂系统压力	bar	20
速凝剂箱容积	L	2000

QT650

撬毛台车

覆盖无死角 撬毛更高效



适用范围

- 主要适用于4m²-36m²的各种地下金属矿山巷道及地下工程的撬毛作业。

主要特点

- 覆盖面积大，可对工作面、顶板、侧帮及底板进行全方位作业；
- 液压系统采用比例控制负载敏感变量系统，具有节能、操控平稳、定位准确的特点；
- 结构紧凑、移动性能好、转弯半径小、爬坡能力强，大幅提高撬毛作业效率及安全性；
- 动力强劲，工作可靠，污染小。



主要技术参数

整机参数

运输外形尺寸(长×宽×高)	mm	5750×1800×1870
锤尖最大摸高×到推铲之距	mm	6500×1200
最大平伸臂时锤尖摸高×离铲距离	mm	1600×4900
驱动行驶	-	4×4全轮驱动
最小离地间隙	mm	≥225
整机质量	kg	6440
行驶速度	-	0~6.6
操纵系统	-	全液压先导手柄控制
液压锤摆动角	°	180
爬坡能力	°	25
燃油箱最大加油量	L	70

消防装置	干粉灭火器	
转弯半径	内半径(mm)	2090
	外半径(mm)	4170
柴油机	额定功率(kW)	45
	废气排放	符合欧三排放
	破碎锤重量(kg)	70
液压破碎锤	冲击能量(J)	450
	钎杆直径(mm)	45
	冲击频率Hz	9~13
	冲击压力(MPa)	8~11
	工作流量(L/min)	25~35

部分施工案例



新疆地矿屈库勒东金铋矿
断面2.5m×3.2m



朱日和铜业
断面2.8m×2.9m



山东黄金三山岛金矿
断面4m×4m/4m×4.5m



江西新大矿业白云石矿
断面5m×5m



贵州高山矿业磷矿
断面3.7m×4.5m/3.9m×4.9m



山西狐偃山铁矿
断面5m×5m



中铁八局四川里伍铜矿
断面4.2m×3.8m



安徽铜陵金矿
断面2.5m×2.5m



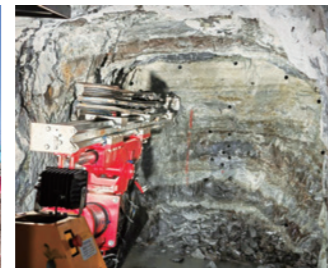
乌拉特后旗东矿有限公司尾矿库
断面3.8m×4.8m



山东黄金焦家金矿
断面3.5m×3.8m



招金股份瑞海金矿
断面3.4m×3.4m/4m×4.2m



中国有色贺州珊瑚矿
断面3m×3m/3.6m×3m



陕西有色铅铜矿
断面2.6m×2.6m/3m×3m



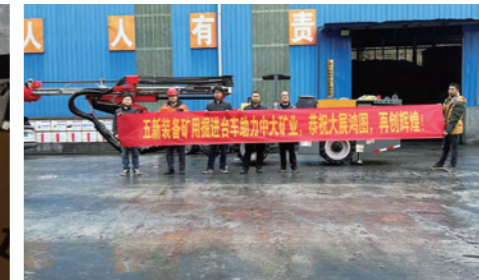
紫金矿业河南某金矿
断面2.6m×2.4m/2.6m×2.6m



甘肃亚泰矿业铜矿
断面2.8m×3m



江苏南京银茂铅锌矿业铅锌矿
断面3m×3m



中大矿业贵州重晶石矿
断面2.8m×2.9m



重庆巨能集团大峪口磷矿
断面3.8m×4.2m



新疆和静县敦德铁矿
断面5m×4.4m



新疆正元国际矿业金矿
断面2.7m×2.8m



金源矿业本溪铁矿
断面4m×4m/4.5m×4.5m



云南香格里拉某铜矿
断面3m×3m